



# Política Nacional de Convivencia Educativa

Fomentando ambientes escolares seguros e inclusivos en Chile.







*Niños aprenden sobre diversidad social y cultural en aula.*

# Convivencia Educativa: Un Marco para Todos

La Política Nacional de Convivencia Educativa (PNCE) de Chile es un marco integral para construir ambientes escolares seguros, inclusivos y respetuosos. Su objetivo es fomentar el desarrollo pleno de estudiantes y docentes mediante el buen trato y la participación de toda la comunidad.

## Principios Éticos Clave

El Cuidado Colectivo y el Buen Trato son esenciales. Fomentan un ambiente seguro y respetuoso para todos. Guían las interacciones diarias, promoviendo una convivencia armónica.

## Valores Fundamentales

El Bien Común y la Inclusión valoran la diversidad. Aseguran que todos participen y se sientan parte. Promueven decisiones que benefician a toda la comunidad educativa.



# Dimensión Ética: Valores en Acción

Es el corazón de la PNCE. Se manifiesta en la resolución dialogada de conflictos, la empatía contra el acoso y la celebración de la diversidad cultural. Garantiza los derechos de todos en la comunidad educativa.





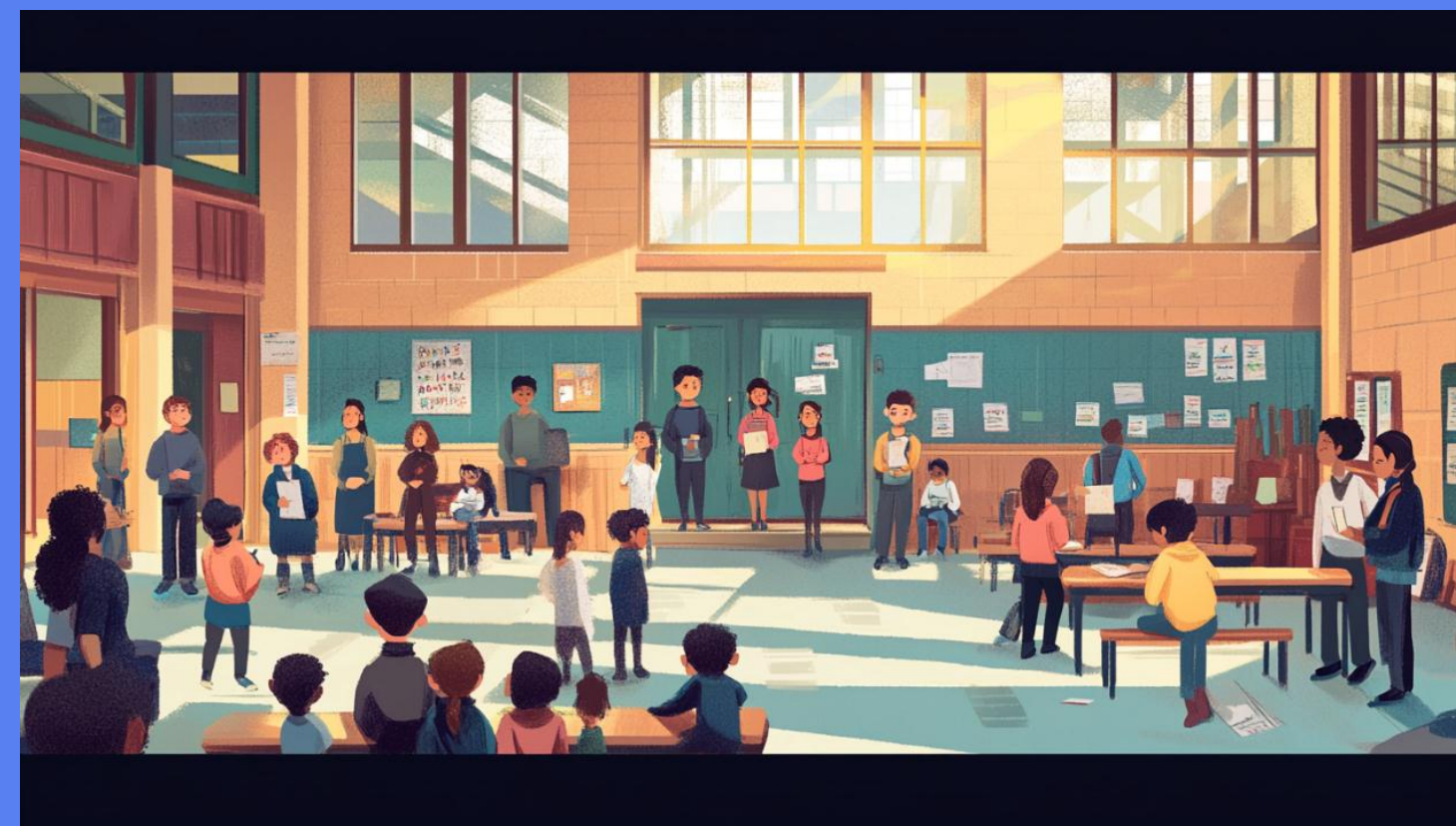
# Dimensión Formativa: Aprendiendo a Convivir

- Convivencia: habilidad que se aprende y desarrolla.
- Currículum                    integra                    proyectos,                    talleres  
socioemocionales, mediación escolar.
- Servicio                    comunitario                    fomenta                    empatía                    y  
responsabilidad.
- Todos somos agentes activos en este aprendizaje continuo.



# Dimensión: Gestión de la Convivencia

Esta dimensión organiza la convivencia escolar colaborativamente. Incluye el rol del encargado, protocolos ante violencia y la toma de decisiones del Consejo Escolar para un ambiente positivo.



*Comunidad escolar colaborando para un ambiente positivo.*



*Ciudadanía en la escuela: aprendizaje y convivencia.*

# Dimensión de aprendizaje:

- Clima escolar: ambiente que moldea el aprendizaje.
- Normativas internas: reglamento de convivencia escolar.
- Comunicación efectiva y participación familiar.
- Factores externos: requieren adaptación y apoyo.



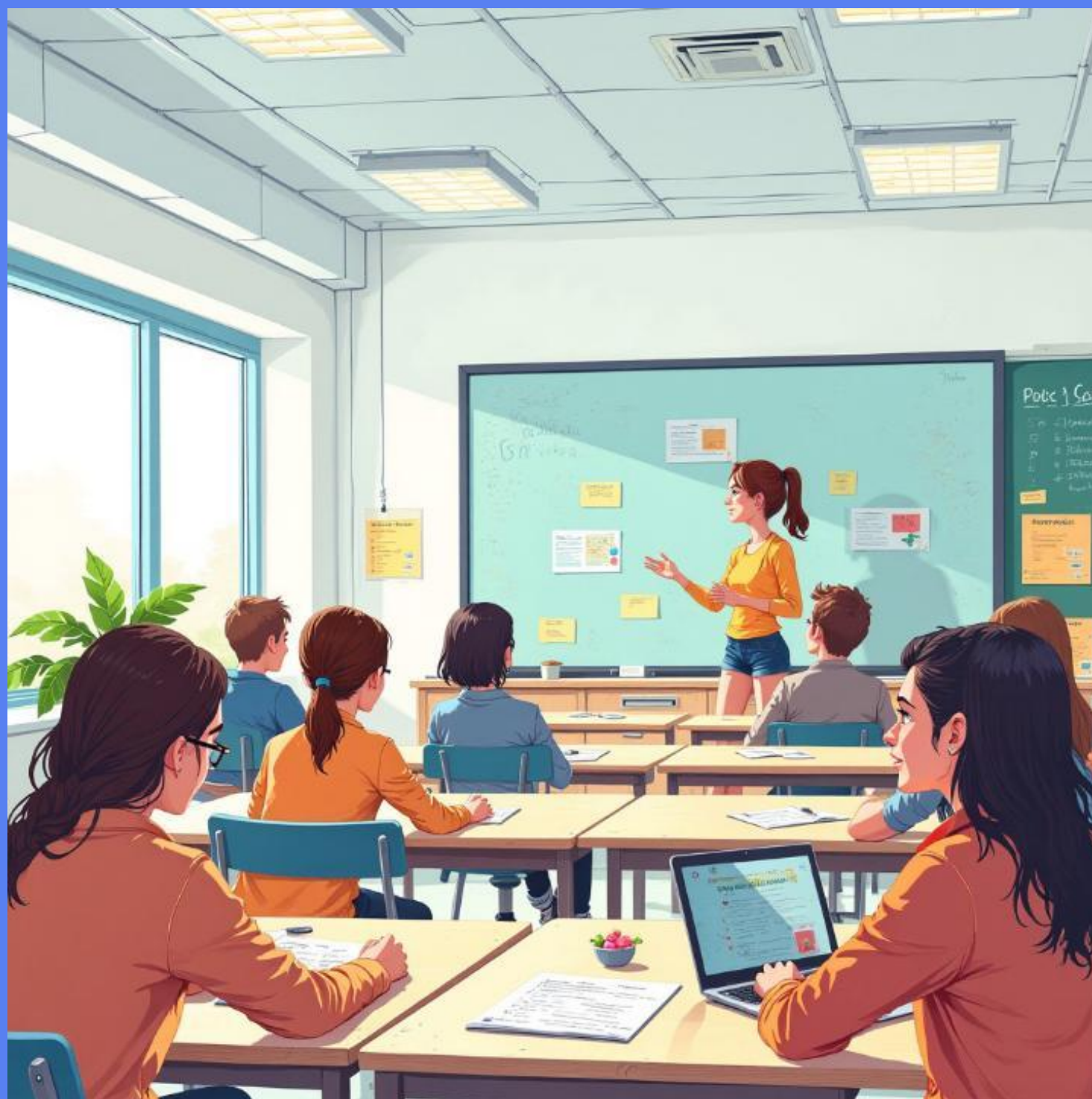
# Dimensión de Modos de Convivir: Relaciones Cotidianas

Fomentamos relaciones diarias basadas en la escucha activa y el reconocimiento emocional. Promovemos la resolución pacífica de conflictos y un fuerte sentido de pertenencia. Cada interacción construye una cultura de paz.



*Estudiantes colaboran en elementos de cohesión, fomentando la escucha activa.*





*Docentes y estudiantes en aula moderna: diálogo y convivencia.*

# Desafíos Actuales para las comunidades educativas

- Adaptación a redes sociales y ciberacoso.
- Gestión de la diversidad: migrantes, neurodiversos.
- Capacitación continua en pedagogías inclusivas.
- Fomentar diálogo efectivo y convivencia pacífica.



## Interconexión de Dimensiones

Las cinco dimensiones de la PNCE se entrelazan. Ética, Formativa, Gestión, Contextos y Modos de Convivir crean un ecosistema escolar armónico. Fomentan el respeto y la participación activa de todos.

## PNCE: Guía Viva y Adaptable

La PNCE es una guía dinámica, no un documento estático. Se adapta a las realidades de cada comunidad educativa. Promueve el bienestar y aprendizaje continuo de todos sus miembros.





# Nuestro Rol en la Convivencia

---

¿Cómo podemos, individual y colectivamente, aplicar los principios de la PNCE para fomentar un ambiente escolar más inclusivo y respetuoso, y qué acciones concretas tomaremos para mejorar la convivencia diaria dentro y fuera del aula?





# Conclusión

---

- La PNCE es un marco integral para el bienestar escolar.
- Se sustenta en pilares éticos y cinco dimensiones interconectadas.
- La convivencia se enseña, se gestiona y se vive diariamente.
- Aborda desafíos actuales como el ciberacoso y la diversidad.
- Cada miembro de la comunidad es agente activo de convivencia.